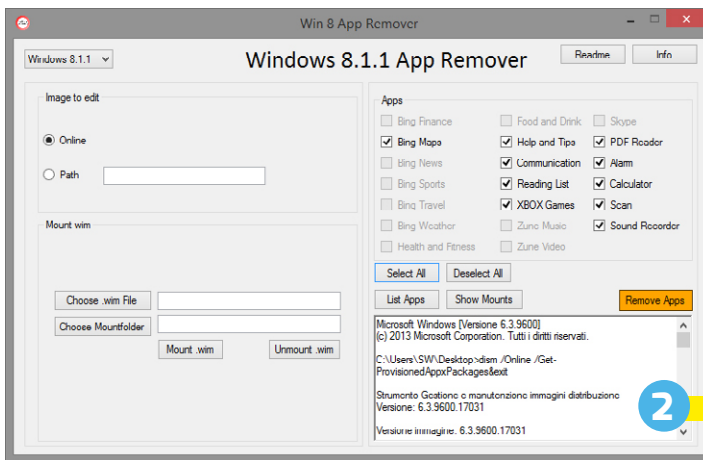
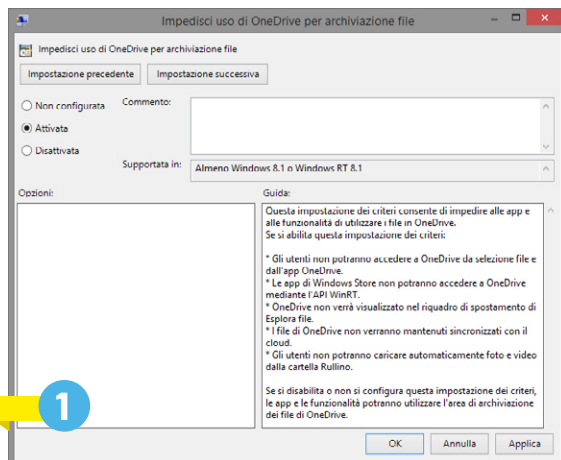




## SISTEMI OPERATIVI



### 1 | RIMUOVERE DA WINDOWS 8.1 L'INTEGRAZIONE CON ONEDRIVE

Con il lancio di Windows 8, Microsoft ha rivoluzionato l'offerta relativa al suo servizio di memorizzazione nel cloud (all'epoca si chiamava SkyDrive), integrandolo nel sistema operativo. Il passaggio a Windows 8.1 ha completato l'integrazione estendendola all'ambiente desktop (in precedenza bisognava scaricare e installare un software ad hoc per sincronizzare le cartelle remote con il file system locale). Con gli ultimi aggiornamenti il nome del servizio è stato cambiato in OneDrive, ma l'integrazione con il sistema operativo rimane molto stretta. Non tutti, però, utilizzano OneDrive: c'è chi è abbonato ad altri servizi e preferirebbe disattivare la sincronizzazione con il cloud storage di Microsoft. Questa operazione non è semplicissima, ma può comunque essere portata a compimento; vediamo come. Chi utilizza la versione standard di Windows 8 non ha accesso alle policy di gruppo: di conseguenza dovrà agire attraverso l'editor del registro di configurazione. Per richiamarlo premete

la combinazione di tasti **Windows+R** e digitate il comando *regedit* nella finestra di esecuzione. Raggiungete la chiave **HKEY\_LOCAL\_MACHINE\SOFTWARE\Policies\Microsoft\Windows** e verificate se è presente una sottochiave chiamata *Skydrive*. Di solito manca, e andrà quindi creata: fate clic nella parte destra della finestra e selezionate **Nuovo/Chiave** nel menu contestuale. Digitate il nome *Skydrive* e premete **Invio**. Fate clic con il tasto destro sulla chiave appena creata, selezionate **Nuovo/Valore DWORD (32-bit)** e digitate il nome *DisableFileSync*. Fate doppio clic

sull'elemento appena creato e modificatene il valore scrivendo **1** nella casella *Dati valore*. Confermate la variazione con un clic su **OK**, chiudete l'editor e riavviate il computer per completare la procedura.

Se invece state utilizzando la versione Pro di Windows 8.1, potete sfruttare l'editor delle policy di gruppo per semplificare il procedimento e non rischiare di commettere errori: richiamate la finestra *Eseguì* con la scorciatoia **Windows+R** e digitate il comando *gpedit.msc* per avviare l'editor. Raggiungete la sezione **Criteri Computer locale/Modelli amministrativi/Componenti di Windows/OneDrive** e fate

doppio clic sull'elemento *Impedisci uso di OneDrive per archiviazione file*. Selezionate l'opzione **Attivata**, in alto a sinistra, e confermate con un clic su **OK**. Le modifiche saranno applicate immediatamente.

Entrambe le procedure sono reversibili: per ripristinare la sincronizzazione con OneDrive basta modificare nuovamente la policy di gruppo oppure assegnare il valore **0** a *DisableFileSync*, nel registro di configurazione.

### 3 | RIMUOVERE LE APP INUTILI DA WINDOWS 8.1

Windows 8 ha introdotto un ambiente di lavoro completamente nuovo, chiamato Modern, pensato per portare Windows su dispositivi diversi dai computer tradizionali, come tablet e notebook convertibili. Microsoft ha dovuto non solo progettare e realizzare questa nuova architettura, ma anche a creare un ecosistema minimo di applicazioni che potesse offrire inizialmente agli utenti le funzioni principali a cui sono abituati, nell'attesa che gli sviluppatori indipendenti iniziassero a creare software più ricchi e potenti. Windows 8 ormai è sul mercato da molti mesi, e oggi il Windows Store offre molte applicazioni migliori di quelle di default. Si può quindi pensare di eliminare le

**15 GB gratis**  
Microsoft OneDrive ha aumentato lo spazio gratuito a disposizione nel cloud